

Vybalte všechny díly z krabice a postupujte podle jednotlivých, po sobě jdoucích obrázků.

Obr. 1-8: Zadní kola (mají větší unašeče než kola přední)

Obr. 2: Do kol zasadíte plastové válečky.



Obr. 3: Obě kola nasadíte na zadní nápravu.

Obr. 4: K oběma kolům nasadíte kovové podložky.



Obr. 5: Dále nasadíte matici, kterou utáhněte.

Obr. 6 a 7: Jako poslední nasadíte na kola poklice. Výstupky na poklici musí zapadnout do výřezů v kole.



**Obr. 8:** Pásy po nasazení kol odštipněte.



**Obr. 9:** Přední kola (mají menší unašeče než zadní kola)

**Obr. 10:** Do kol zasadte plastové válečky.



**Obr. 11:** Obě kola nasadte na přední nápravu.

**Obr. 12:** K oběma kolům opět přiložte kovové podložky.



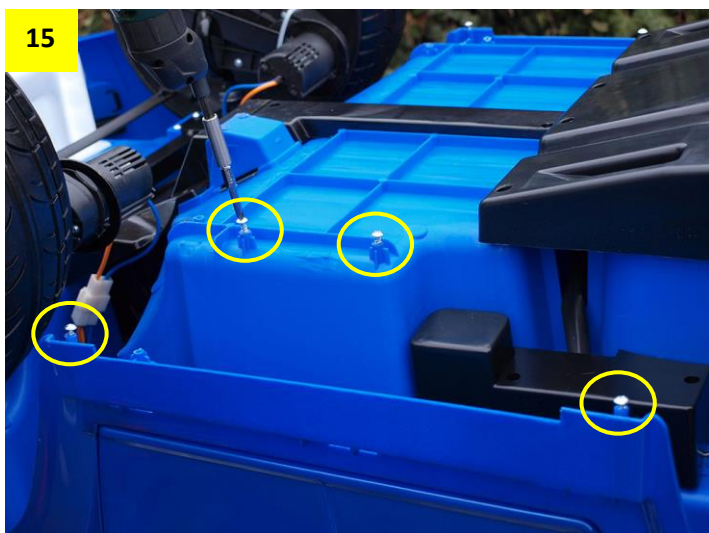
**Obr. 13:** Našroubujte matici a utáhněte ji.

**Obr. 14:** Jako poslední nasadte na kola poklice.



**Obr. 15:** Připravte si 4 šroubky k připevnění spodní vzpěry.

**Obr. 16:** Spodní vzpěra

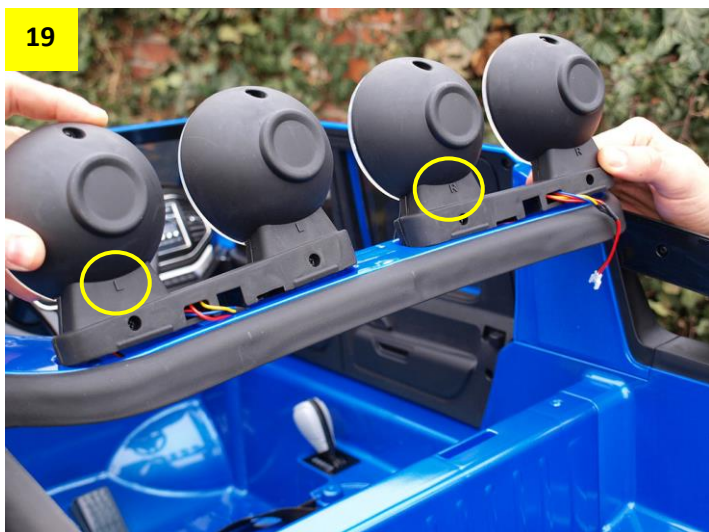


**Obr. 17 a 18:** Přišroubujte spodní vzpěru.



**Obr. 19:** Připravte si světla na světelnou rampu. Světla s označením **L** patří na levou stranu (z pohledu řidiče), světla s označením **R** na stranu pravou.

**Obr. 20:** Oba konektory světel spojte.



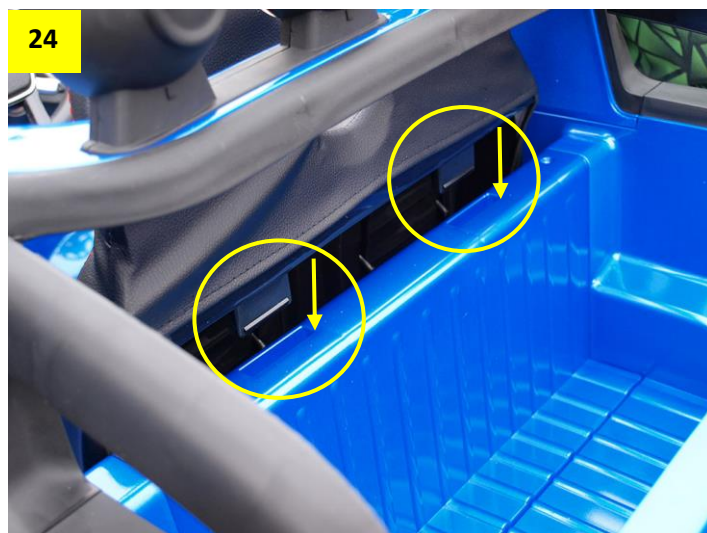
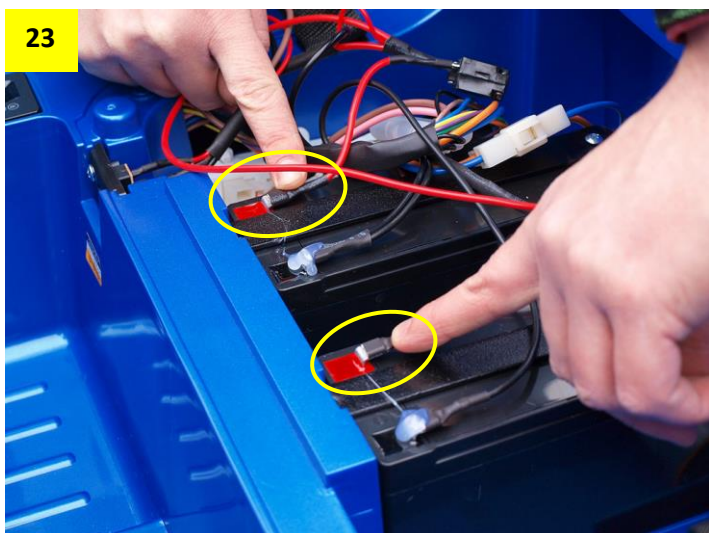
**Obr. 21:** Zapojené konektory spolu s kabely srovnejte a zastrčte do otvorů.

**Obr. 22:** Světla nasadte – při nasazování světel rampu zespod podpírejte rukou.



**Obr. 23:** Zapojení baterií: **červené kabely na červené plusy +** / černé kabely na černé mínusy –

**Obr. 24 a 25:** Nasadte sedačku – výstupky na sedačce zasadte do otvorů v autíčku.

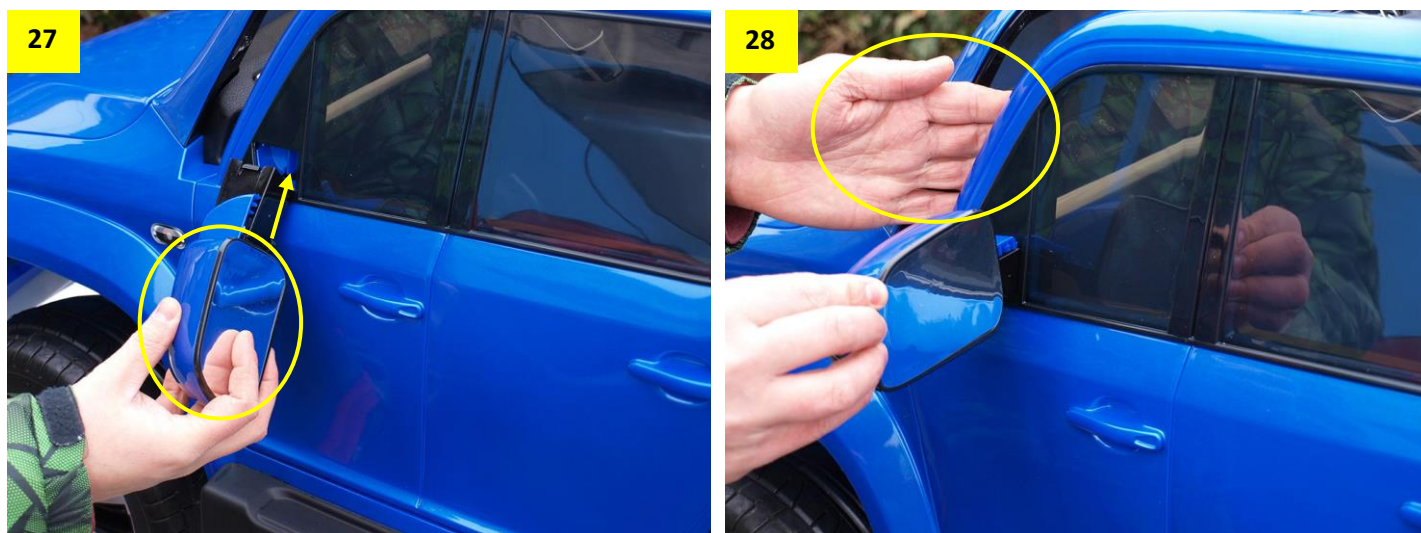


Obr. 26: Sedačku přišroubujte.



Obr. 27: Nasadte zpětná zrcátka.

Obr. 28: Při zasazování zpětných zrcátek okénko autíčka podpírejte rukou jako na obrázku.



## NABÍJENÍ BATERIE

**Nabíjecí zásuvka:** konektor nabíječky zasunujte do nabíjecí zásuvky opatrně, netahejte při vytažení konektoru za kabel nabíječky. Hrozí poškození nabíječky nebo nabíjecí zásuvky. **Používejte jen originální nabíječku určenou k tomuto vozítku!**

### Nabíjení

Doba nabíjení činí 10-12 hodin, dobíjejte maximálně 15 hodin. Během nabíjení může být baterie i nabíječka teplá.

**Důležité:** Pokud vozítko nepoužíváte, dobíjejte baterii 1x měsíčně přibližně 6 hodin.

Nedodržením zkrátíte životnost baterie. Baterii chraňte před mrazem! Nabíjení vozítka smí provádět pouze dospělá osoba.



## DÁLKOVÉ OVLÁDÁNÍ

Do ovladače vložte 2 mikrotužkové baterie R3 AAA.

Pozor na správnou polaritu + / -



## SYNCHRONIZACE AUTÍČKA S DÁLKOVÝM OVLADAČEM

**Krok č. 1:** Do ovladače vložte baterie, ukazatele rychlosti (tři přední diody) třikrát zablikají.

**Krok č. 2:** Stiskněte tlačítko **Car\_Select** po dobu 2 vteřin, dioda vedle tlačítka **Car\_Select** začne blikat. Poté okamžitě zapněte autíčko tlačítkem na palubce.

**Krok č. 3:** Pokud vše proběhlo úspěšně, dioda vedle tlačítka **Car\_Select** blikat přestane. Pokud ne, opakujte krok č. 2.

## OVLÁDÁNÍ

**Tlačítko SPEED\_SELECT:** Pomalu – svítí jedna dioda; **Středně** – svítí dvě diody; **Rychle** – svítí tři diody

**Tlačítko CAR\_SELECT:** využívá se pouze při prvním spuštění nebo po výměně baterií pro sladění autíčka s ovládáním

**Tlačítko STOP:** brzda

**Tlačítko FORWARD:** jízda vpřed

**Tlačítko BACKWARD:** jízda vzad

**Tlačítko LEFT:** doleva

**Tlačítko RIGHT:** doprava

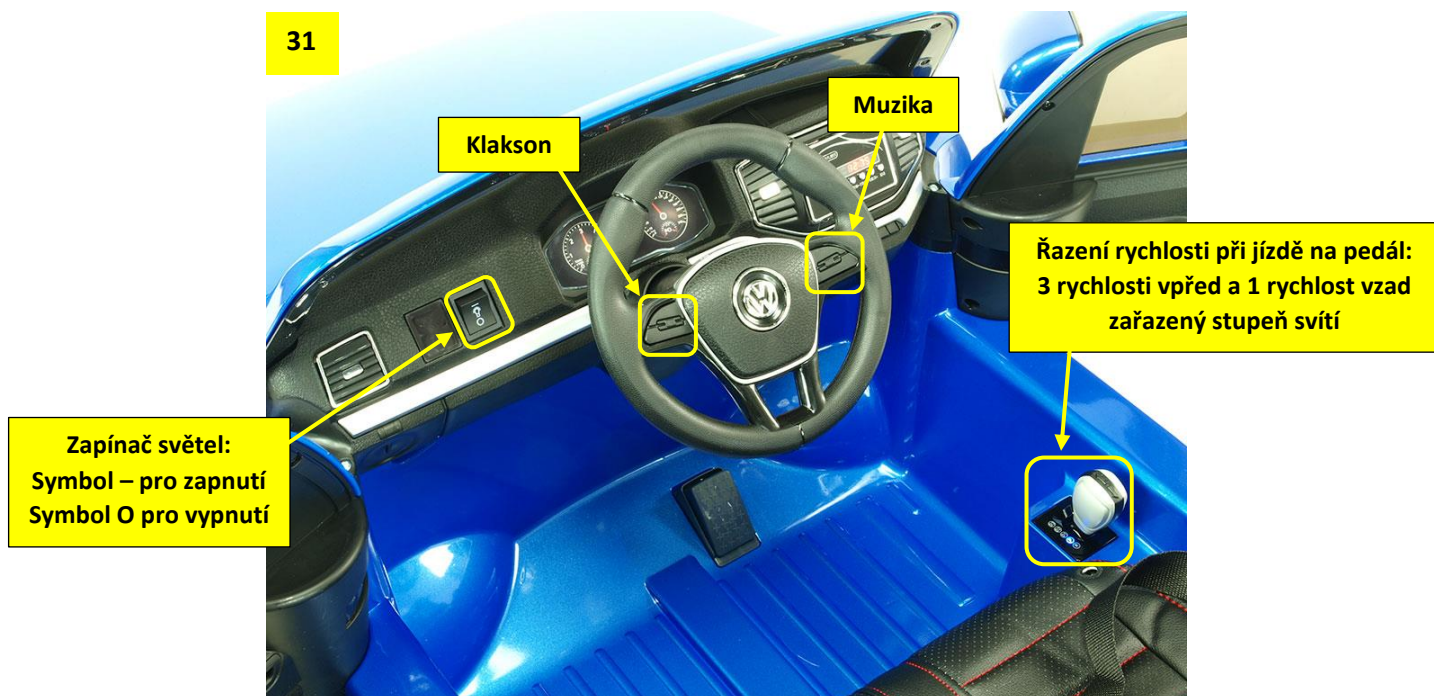
Dálkové ovládání se po 15 vteřinách nečinnosti automaticky vypne. Stisknutím jakéhokoliv tlačítka se znovu zapne.



## OVLÁDACÍ PRVKY



31



**Obr. 32 a 33:** Před stažením fólií z nápisů AMAROK (vlevo) a V6 TDI motion (vpravo) nápisy zahladíte prstem. Fólie poté opatrně a pomalu stáhněte.

32



33



**Obr. 34 a 35:** Pro otevření zadních dvířek je nejprve nutné je nadzvednout. Teprve až poté je možné je sklopit.

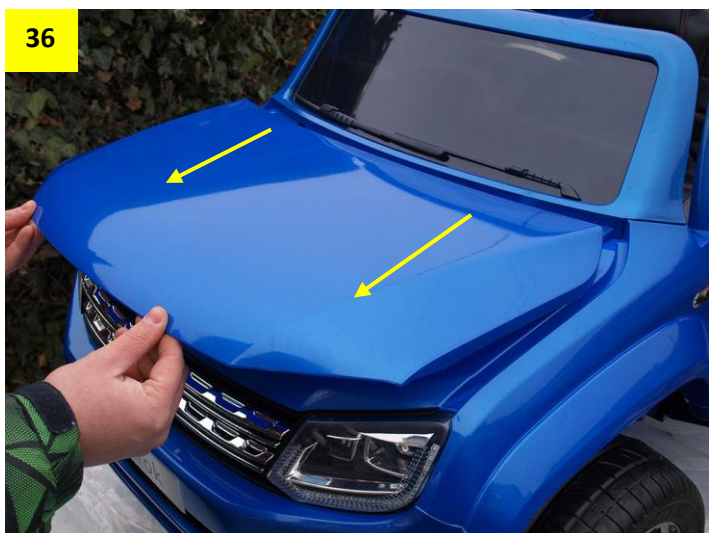
34



35



**Obr. 36 a 37:** Pro otevření přední kapoty nejdříve kapotu lehce přiotevřete a vysuňte dopředu. Teprve až poté je možné ji plně nadzvednout.



**Obr. 38:** Pro otevření dveří je nejdříve potřeba posunout pojistku.

**Obr. 39:** Výsuvné madlo pro ruční tažení autíčka



**A je hotovo!**

